

ANNECY, LE VENDREDI 23 JUILLET 2021

## INFRASTRUCTURES ROUTIÈRES

### Martial Saddier et Lionel Tardy visitent le chantier de doublement du viaduc de Viéran à Epagny-Metz-Tessy

Dans le cadre du projet global de doublement de la RD 3508 nord entre les échangeurs de Gillon et de l'Hôpital, le Département de la Haute-Savoie a lancé en mars 2021 les travaux de doublement du viaduc de Viéran.

À l'occasion du 3<sup>e</sup> lancement du pont, lundi 26 juillet, Martial Saddier, Président du Département de la Haute-Savoie, et Lionel Tardy, Vice-Président délégué notamment aux routes et à la mobilité, effectueront une visite du chantier aux côtés de Frédérique Lardet, Présidente du Grand Annecy, et des Conseillers départementaux des cantons d'Annecy. Cette visite permettra également de faire un point d'étape sur l'opération de mise en deux fois deux voies de la RD 3508.

**Martial Saddier**, Président du Département de la Haute-Savoie,  
**Lionel Tardy**, Vice-Président routes et bâtiments, pistes cyclables,  
mobilités, numérique, Anciens combattants

**et les Conseillers départementaux des cantons d'Annecy**  
**ont le plaisir de vous convier à une visite du chantier**  
**de doublement du viaduc de Viéran**

**Lundi 26 juillet, à 12h15**

**À Epagny-Metz-Tessy**

(sentier du Goléron – *voir plan au verso*)

La route départementale 3508, au nord de l'agglomération d'Annecy connaît aujourd'hui une saturation quotidienne aux heures de pointe du matin et du soir. Compte tenu du dynamisme de l'agglomération, les projections pointent une augmentation significative du trafic sur cet axe au cours des prochaines années.

Afin d'améliorer sa capacité, la RD 3508 nord va être portée à 2 x 2 voies sur 2,4 km entre l'échangeur de Gillon et l'échangeur de l'Hôpital. Cette opération sous maîtrise d'ouvrage du Département de la Haute-Savoie a été lancée en 2019. **Son coût global est de 37 M€, financé à 50% par le Département de la Haute-Savoie et 50% par le Grand Annecy.** Le coût des travaux de doublement du viaduc s'élève à **7,1 M€.**

***Le lancement du pont** : Lundi 26 juillet aura lieu la 3<sup>e</sup> opération de lancement de la charpente métallique (sur quatre au total). La charpente métallique est assemblée par tronçons successifs à côté de l'ouvrage. Dès qu'un nouveau tronçon est terminé, la charpente est « lancée » en direction de ses futurs appuis. L'assemblage de la charpente se fait par tronçons successifs car il n'y a pas la place sur le chantier pour assembler toute la charpente en une seule fois. Après ce troisième lancement, le dernier tronçon de la charpente pourra être assemblé, et le dernier lancement permettra à la charpente d'atteindre son emplacement définitif.*

#### CONTACTS PRESSE

Responsable Presse

Cécile Menu

06 89 19 46 62 / 04 50 33 58 61

Attachée de Presse

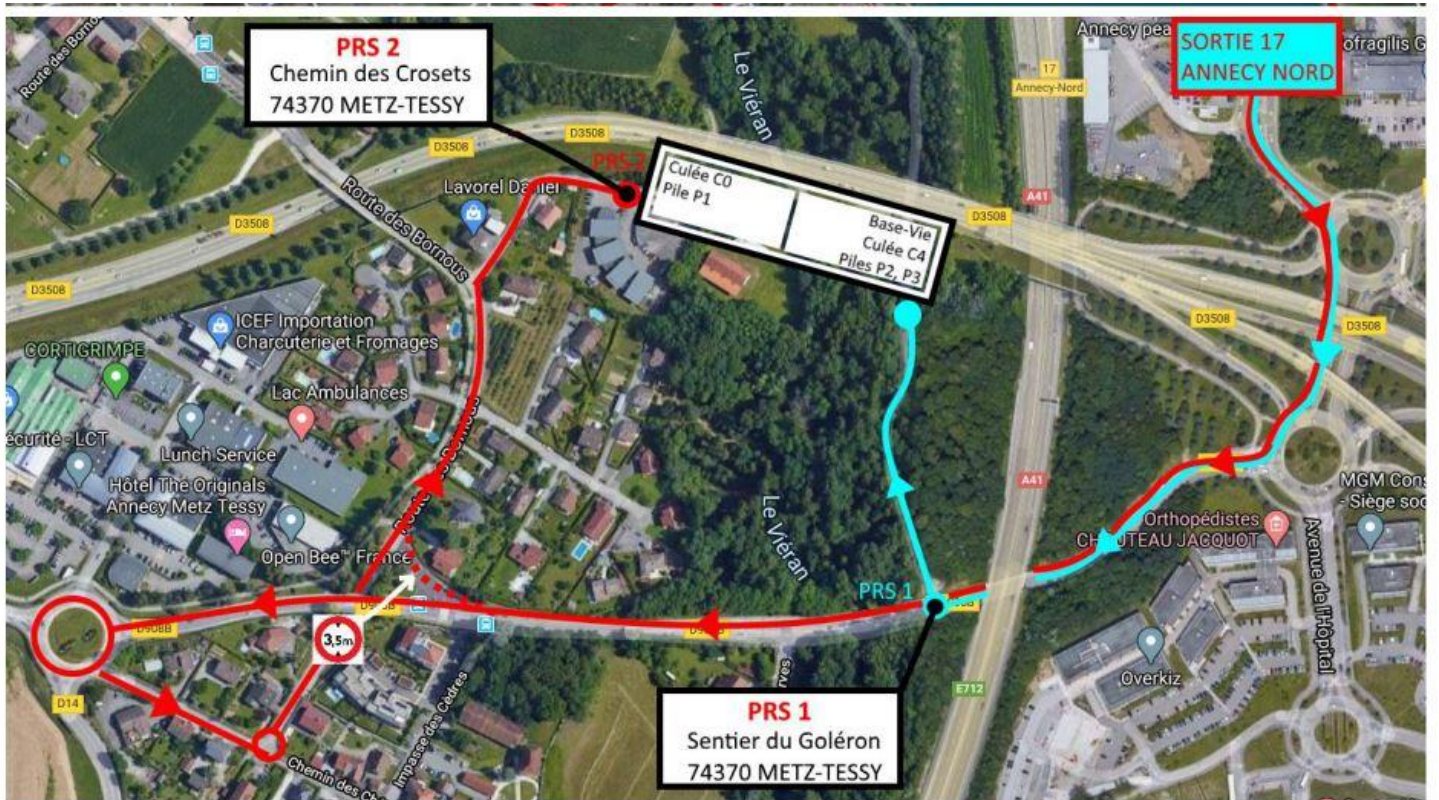
Laura Métivier

06 49 13 76 09 / 04 50 33 49 89

✉ [media@hautesavoie.fr](mailto:media@hautesavoie.fr)

🌐 [hautesavoie.fr/espacepresse](http://hautesavoie.fr/espacepresse)

🐦 @htesavoiepresse



Accès depuis la **sortie 17 / Anancy Nord (A41)** :

- 1) 1<sup>er</sup> rond-point → 2<sup>ème</sup> sortie direction Aéroport
- 2) 2<sup>ème</sup> rond-point → 1<sup>ère</sup> sortie direction Aéroport

Chemin sur la droite juste après le passage sous l'ouvrage de gabarit 4,4m

*(suivre le tracé bleu)*